



# Fiche technique du spectacle

**Mise en scène de Caroline Ruiz**  
**Hangar Palace / Boni & Prod**

Durée 1heure 10

**Contact régisseur Jean-Louis Alessandra**

06 60 72 67 72 / setral@laposte.net

## *Loge*

La troupe se compose de six personnes : Quatre comédiens, la metteuse en scène qui assure le son pendant le spectacle et un régisseur lumière, plateau, vidéo. Il faudra donc prévoir deux loges avec miroirs ( face et en pieds), lavabo, douche et toilette. La présence d'eau minérale plate et gazeuse ainsi que quelques fruits frais et secs, petit gâteaux salés et sucré et autres « mignardises » serai appréciée, en outre prévoir pour chaque représentation une douzaine de petites bouteilles d'eau minérale ( 50 cl)

## *Configuration minimale demandée*

Théâtre : version frontale, minimum d'ouverture de 8,00 m ( environ 10,00 mde mur à mur) par 7, 50 m de profondeur. Hauteur minimum de 4,50 m (impérative...)

## *Montage*

**Nous avons besoin de 3 services pour installer ce spectacle avant la représentation**

Plateau : Deux services avec un machiniste. Lumière : Deux services avec deux régisseurs lumières. Son/vidéo : Un services pour un régisseur son. Un troisième service est nécessaire pour un filage technique et une mise du spectacle avec l'ensemble de la troupe. La présence du régisseur son et du régisseur lumière est demandée.

## ***Démontage***

Un service avec un machiniste pour notre matériel

## ***Son***

2 Lecteurs CD Diffusion souhaitée : Façade, plus deux retours (side) situés sur scène au milieu. Attention, pour les grandes salles ( en général a partir de 200 ou 250 sièges suivant acoustique du lieux) un rattrapage pour le son est nécessaire sous forme de micros statique type Neumann KM 184 ou Sennheiser MKH 8040 sur petit pieds ( type conférence ) au sol généralement placés au nez de scène, les comédiens se changeant souvent, il n'est pas possible d'utiliser des micros hf. Les chansons nécessitent un travail spécifique, d'où l'obligation d'un filage technique. Selon la géographie du lieu la régie son devra se trouver en salle la gestion des chansons s'apparentant a une conduite de type concert.

## ***Plateau***

Une structure de trois mètres cinquante de hauteur sur une ouverture de quatre mètres doit être vissée au sol (8 vis de chaque côté de type 4x40 suffisent). Si cela n'est pas possible, prévoir des gueuzes en nombre, minimum 50 kg de chaque côté, nous aurions besoin aussi de deux gueuzes supplémentaires (20 kg chacune) pour deux éléments de machinerie. Artifice d'intérieur (smoke puff et poudre lente ainsi qu'une machine à fumée). La présence d'un cintrier durant le spectacle peut s'avérer nécessaire. Pour la bonne marche du spectacle un régisseur de plateau est fortement recommandé et doit être relié par intercom à la régie. Pendrillonnage à l'italienne sur trois rues jusqu'à la structure placée entre 5,50 et six mètre du bord de scène. Rideau de fond noir à 8m environ du nez de scène. Un ventilateur doit être sur circuit et piloté de la régie. Il est situé en fond de scène.

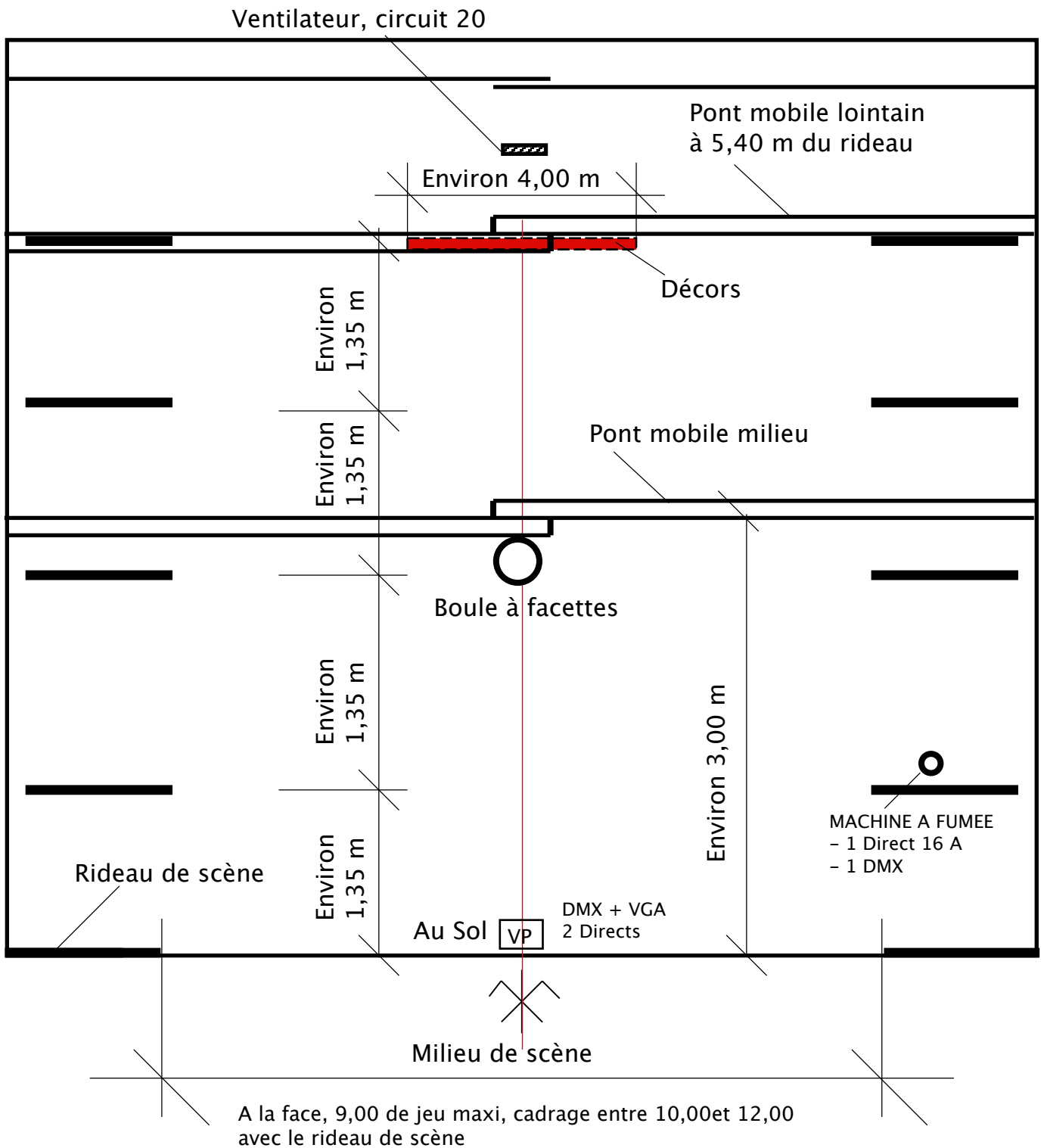
## ***Vidéo***

Un Vidéo Projecteur de 6000 lumens est nécessaire, il devra donné une image de 4,00 m \* 3,00 m, sur le décors (voir plan de feu ) et devra être réglable pour répondre aux besoin du spectacle. Il sera relié à la régie par un câble vga/vga. La compagnie fournira l'ordinateur qui gère la vidéo. Un Vidéo Projecteur répondant aux caractéristiques souhaitées pourra être fourni par nos soins moyennant un budget de 200,00 € HT

## ***Lumière***

Voir plan de feu joint.

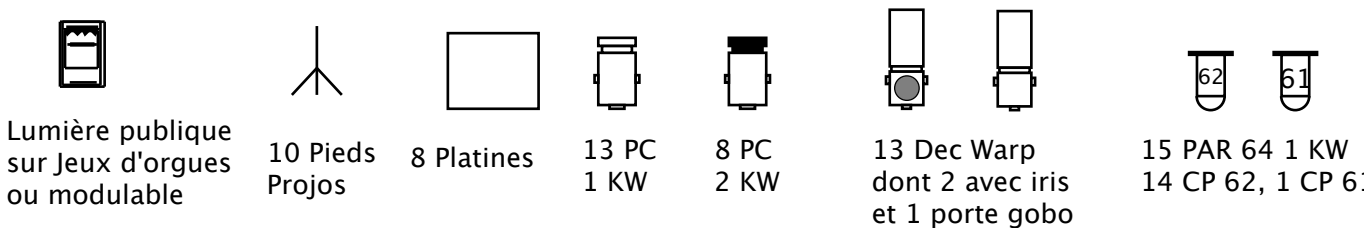
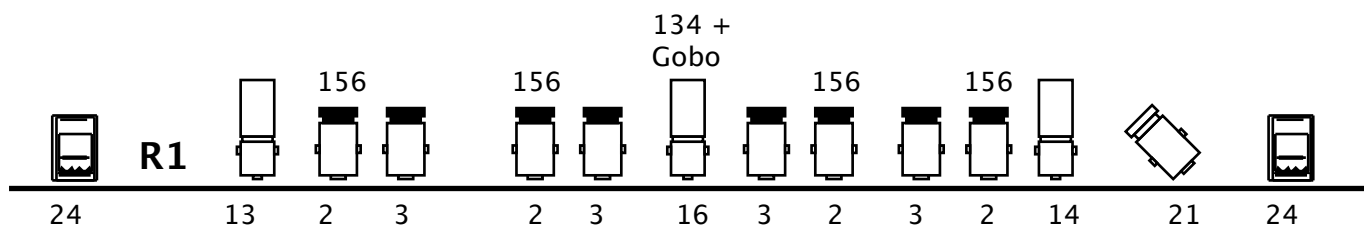
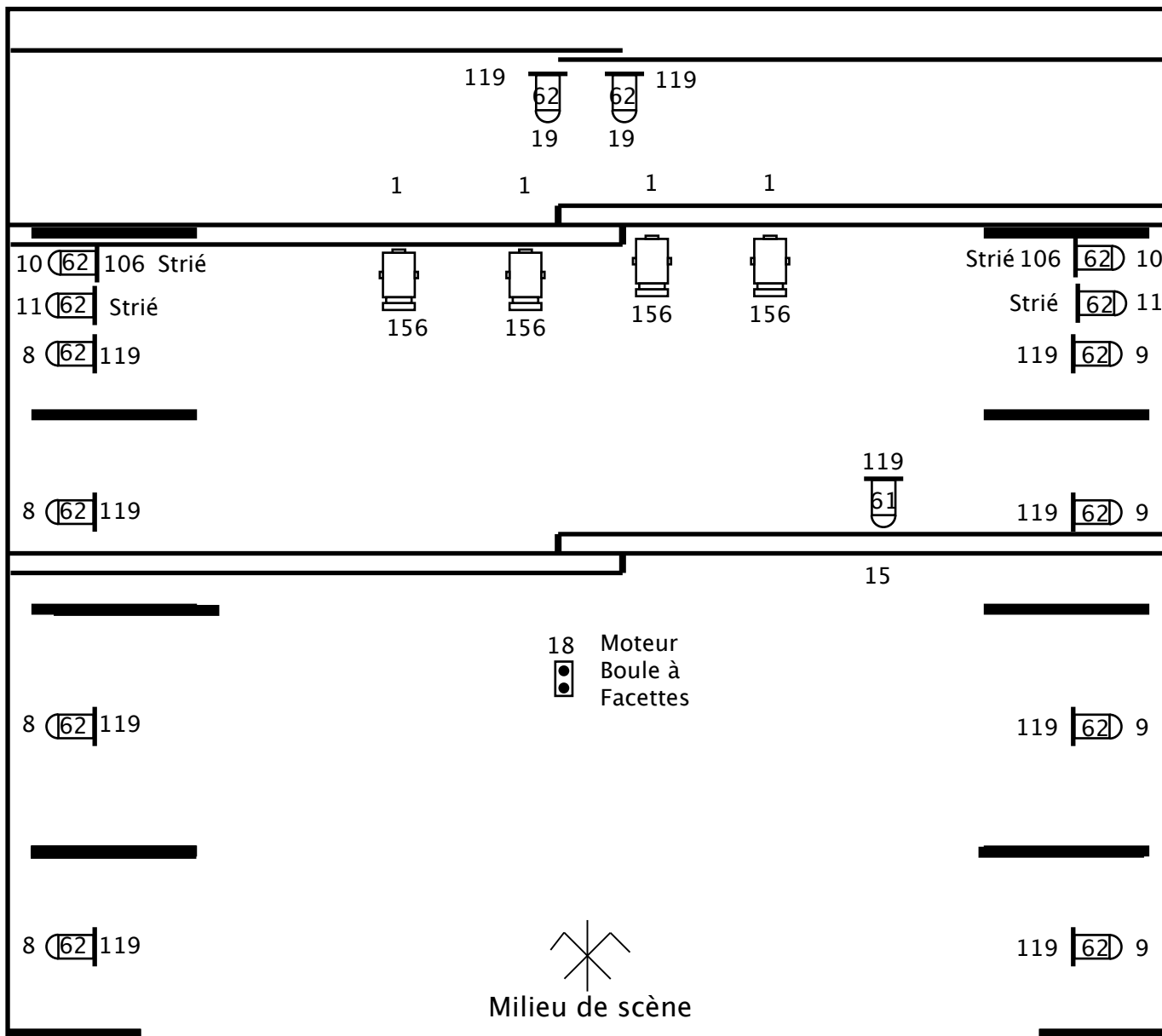
**Fiche technique mise à jour le 22 septembre 2015**



## Décors et Pendrillons Peau d'Ane

Hangar Palace

Régisseur: Jean-Louis Alessandra : 06 60 72 67 72



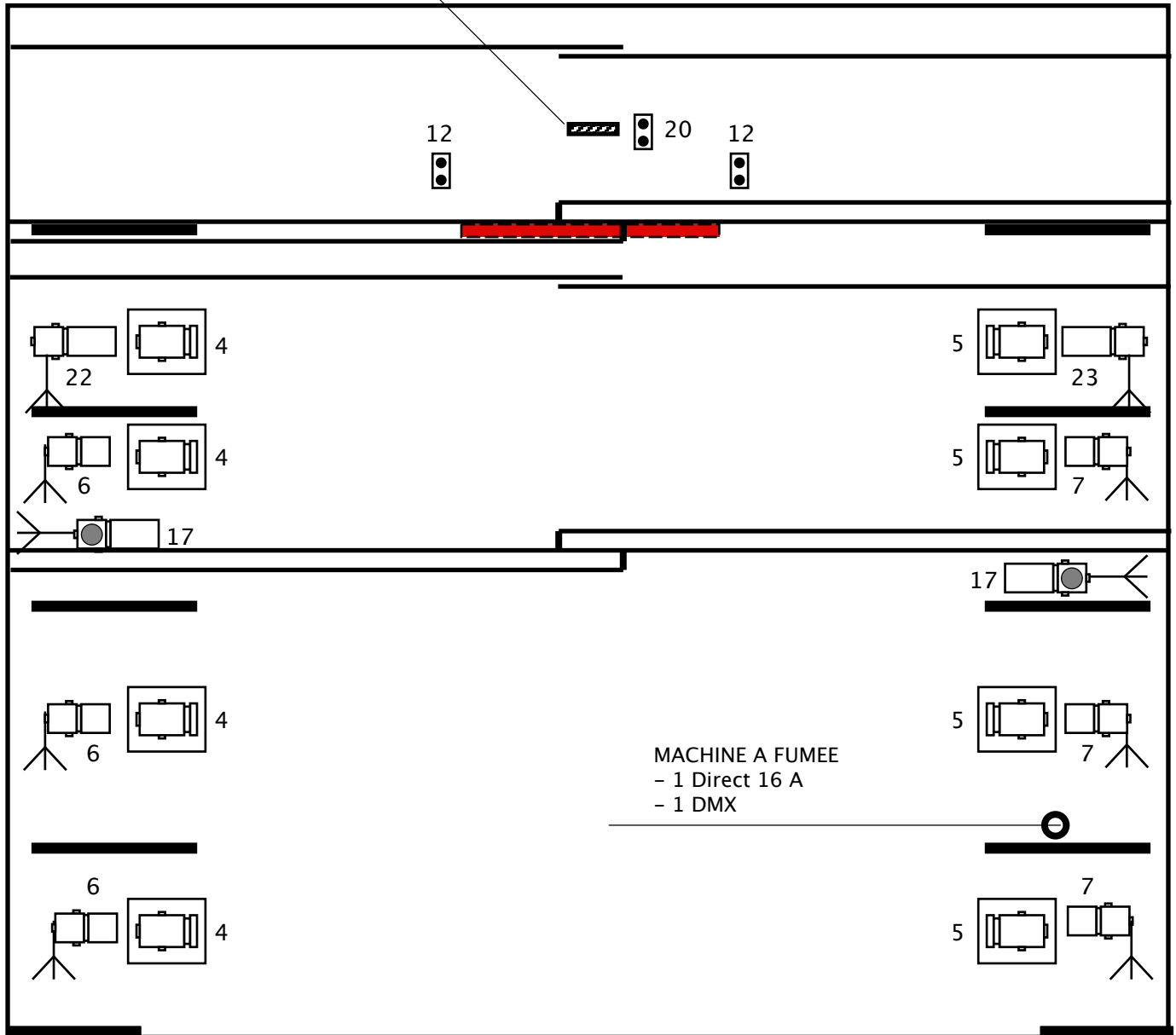
Gélatine LEE : 106, 119, 134, 156, Strié

### Peau d'Ane Lumière Grill

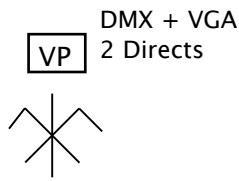
Hangar Palace

Régisseur: Jean-Louis Alessandra : 06 60 72 67 72

Ventilateur, circuit 20



MACHINE A FUMEE  
 - 1 Direct 16 A  
 - 1 DMX



Machine à Fumée  
 VP et ventilateur  
 De la Compagnie

**Peau d'Ane Lumière Sol**  
**Hangar Palace**

Régisseur: Jean-Louis Alessandra : 06 60 72 67 72